

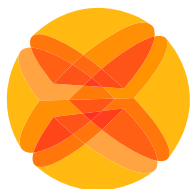
xsens



MVN BIOMECH

Кинематика 3D в реальном времени.

Легко и просто.



XSENS

MVN BIOMECH

Кинематика 3D в реальном времени.

Легко и просто.

Система Xsens MVN Biomech – идеальное средство для измерения кинематики 3D везде и при любых обстоятельствах. Миниатюрные трекеры движения, разработанные Xsens, способны регистрировать как едва заметные, так и высокодинамичные движения. Испытанная биомеханическая модель Xsens, а также алгоритмы сбора и обобщения данных с различных датчиков обеспечивают высококачественный анализ движения даже в сложных условиях.

Основные показатели MVN Biomech

Удобство использования

- Небольшие надежные трекеры
- Быстрая и простая установка
- Интуитивно понятное программное обеспечение
- Миниатюрные трекеры можно носить поверх одежды или под ней

Точные данные в режиме реального времени. Легко и просто

- Визуализация персонажей 3D
- Кинематические графы 3D
- Запатентованные конвейеры сигналов
- Отсутствие пост-обработки, мгновенный экспорт



Прочность и надежность

- Улучшенные алгоритмы обеспечивают измерения в любых условиях, в том числе в активном магнитном поле
- Время синхронизации между трекерами <10 мкс обеспечивает точность совмещения углов

Интеграция

- Простота синхронизации с устройствами других производителей
- Данные поступают в потоковом режиме или импортируются в различные цифровые среды
- Совместимость с программным обеспечением Siemens PLM, Dassault Delmia & Catia, Unity3D, Autodesk

Программное обеспечение MVN Studio BIOMECH (MVN Studio BIOMECH)

Функции

- Интуитивно понятный интерфейс программного обеспечения
- Процедуры калибровки
- Масштабируемая биомеханическая модель
- Запись и воспроизведение
- Настройка синхронизации
- Поддержка до 4 аппаратных установок
- Отображение 3D в режиме реального времени, в форматах графов и видео

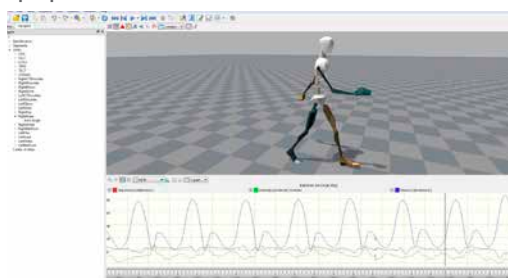
Выход

- Углы стыковки
- Кинематика сегментов
- Глобальные позиции сегментов
- Центр массы тела
- Данные датчиков

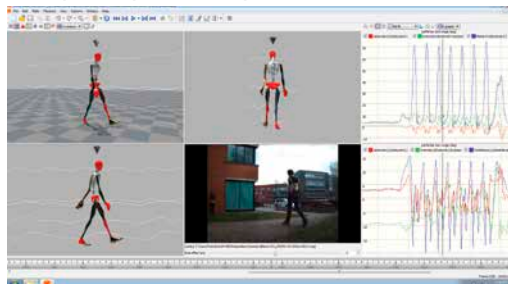
Форматы экспорта

- ASCII (XML)
- C3D
- BVH, FBX
- Фильмы (AVI, M4V)

Графы MVN Studio BIOMECH



Камера-координатомер MVN Studio BIOMECH



Аппаратное обеспечение MVN Biomech



	MVN Biomech Awinda	MVN Biomech Link
	<i>Полностью беспроводная, невероятно легкая система. Идеальная взаимозаменяемость компонентов.</i>	<i>Высокая скорость обновления. Идеальное отслеживание движений с высокой динамикой</i>
В комплект входит	<ul style="list-style-type: none"> Лицензия MVN Studio BIOMECH 17 беспроводных трекеров движения (MTw) 1 запасной / опорный трекер MTw Полный комплект ремешков для тела (вкл. футболку M / L / XL) Станция Awinda (для передачи данных, подключения и синхронизации) Программный ключ Awinda Камера MVN Ethernet Рюкзак для транспортировки 	<ul style="list-style-type: none"> Лицензия MVN Studio BIOMECH 17 трекеров движения (MTx) 1 запасной / опорный трекер MTx 1 лайкровый костюм (включая шорты) (Варианты размеров: S / M / L / XL / XXL) корпус блока точки доступа Wi-Fi Станция синхронизации Камера MVN Ethernet Чемодан для транспортировки
Трекеры	Беспроводные трекеры движения	Проводные трекеры движения
Размещение трекера	Простое крепление при помощи ремешков на липучках	Прочное и надежное крепление в лайкровом костюме
Внутренняя частота корректировки	1000 Гц	1000 Гц
Частота корректировки	60 Гц	240 Гц
Время запаздывания	30 мс	20 мс
Резервное время (ретрансляция)	10 с	120 с
Срок службы батареи	6 ч	10 ч
Размеры		
Трекеры движения	47 x 30 x 13 мм (20 г)	36 x 24,5 x 10 мм (10 г)
Корпус блока	Н/Д	160 x 72,5 x 25 мм (150 г)
Аккумулятор	Н/Д	94,7 x 58,5 x 25 мм (70 г)
Система связи		
Дальность на открытом пространстве	До 50 м	До 150 м
Дальность в пределах офисных помещений	До 20 м	До 50 м
Беспроводной протокол	Запатентованная протокол Awinda Xsens	Wi-Fi 2 и 5 ГГц (в зависимости от компьютера)
Приемник	Станция Awinda / Программный ключ Awinda	Точка доступа Wi-Fi

Характеристики трекера движения MVN Biomech

Ориентация

Статическая точность (рыскание / крен)	0,2 град.
Статическая точность (по курсу)	0,5 град.
Динамическая точность	1 град. сред. кв. откл.

Компоненты трекера

	Угловая скорость	Ускорение	Магнитное поле
Размеры	3 оси	3 оси	3 оси
Полный масштаб	± 2000 град./с	± 160 м/с ²	± 1,9 Гаусса



Xsens

телефон

+31 88 97367 00

+31 88 xsens 00

факс

+31 88 97367 01

Общая электронная почта

info@xsens.com

Электронная почта продаж

sales@xsens.com

Официальный представитель в России

Компания

innoSport

телефон

+7 (495) 639-91-84

Web

www.innosport.ru

Электронная почта

sale@innosport.ru